

Ventose per applicazioni a temperatura elevata

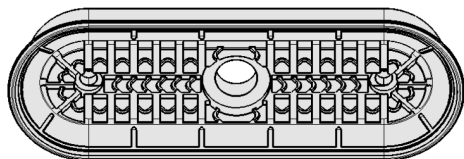


## Ventose piatte SAOF HT2 (ovale)

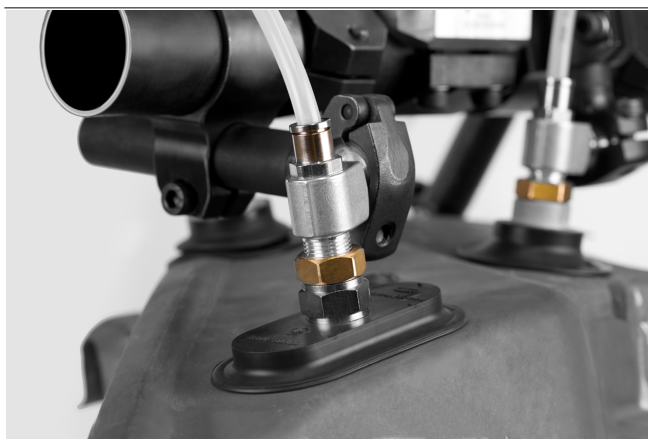
Superficie di aspirazione (lxl) da 60 x 23 mm a 100 x 50 mm



Ventose piatte SAOF HT2 (ovale)



Design del sistema Ventose piatte SAOF HT2 (ovale)



Ventose piatte SAOF HT2 per la movimentazione di pezzi di lamiera

### Idoneità per applicazioni specifiche del settore

#### Applicazioni

- Ventosa piatta e ovale per la movimentazione di lamiera calde fino a 250 °C con dinamica elevata
- Scarico di pezzi allungati dopo la formatura, ad esempio costole e piastre rinforzate
- Movimentazione di lamiera sottili senza ammaccature e imbutiture
- Per l'uso, ad esempio, in sistemi di alimentazione per linee di stampa nell'industria automobilistica

#### Design

- Robusta e resistente ventosa piatta SAOF in HT2 di forma ovale con labbro di tenuta semplice e sostegno interno
- Il nipplo di connessione è collegato saldamente all'innesto di irrigidimento nella ventosa (resistenza molto elevata e altissima termostabilità)

#### Prodotti punti di forza del prodotto

- Il materiale speciale HT2, privo di silicone, è privo di LABS e resistente alle temperature fino a 250 °C
- L'ampio supporto interno strutturato impedisce l'imbutitura profonda e resiste alle più elevate forze trasversali
- Il labbro di tenuta morbido e flessibile sigilla in modo ottimale anche su lievi irregolarità

## Ventose piatte SAOF HT2 (ovale)

Superficie di aspirazione (lxl) da 60 x 23 mm a 100 x 50 mm

### 🔑 Codice modello Ventose piatte SAOF HT2 (ovale)

<b>SAOF</b>	-	<b>80x40</b>	-	<b>HT2-65</b>	-	<b>G1/4-IG</b>
1		2		3		4

#### 1 - Denominazione in breve

Codice	Esecuzione
SAOF	Piatto, ovale

#### 2 - Superficie di aspirazione

Codice	lxl in mm
60x23...100x50	60x23 fino a 100x50

#### 3 - Materiale

Codice	Materiale
HT2-65	Materiale a temperatura elevata

#### 4 - Attacco

Codice	Attacco
G1/4-AG	G1/4-AG (AG = maschio)
G1/4-IG	G1/4-IG (IG = femmina)
G3/8-IG	G3/8-IG

La ventosa SAOF HT2, disponibile in diversi diametri, viene fornita con nipplo di connessione incollato a la parte in elastomero.

### 🔑 Dati di ordinazione Ventose piatte SAOF HT2 (ovale)

Tipo		Attacco del vuoto:		
		G1/4-AG	G1/4-IG	G3/8-IG
SAOF	60x23	10.01.05.00743	10.01.05.00742	10.01.05.00741
SAOF	80x40	10.01.05.00751	10.01.05.00750	10.01.05.00749
SAOF	90x30	10.01.05.00747	10.01.05.00746	10.01.05.00745
SAOF	100x50	10.01.05.00755	10.01.05.00754	10.01.05.00753

### 📄 Dati tecnici Ventose piatte SAOF HT2 (ovale)

Tipo		Forza di presa (-600 mbar) [N]*	Forza laterale [N]**	Volume [cm <sup>3</sup> ]	Raggio pezzo min. (convesso) [mm]	Diametro interno del tubo (raccomandato) d [mm]***
SAOF	60x23	57	36	3,9	20	4
SAOF	80x40	140	108	11,7	50	4
SAOF	90x30	122	94	7,0	40	4
SAOF	100x50	217	177	21,8	75	6

\*I dati di aspirazione sono valori teorici a -0,6 bar di vuoto e superficie asciutta, piana e liscia del pezzo - vanno intesi come non comprendenti il fattore di sicurezza

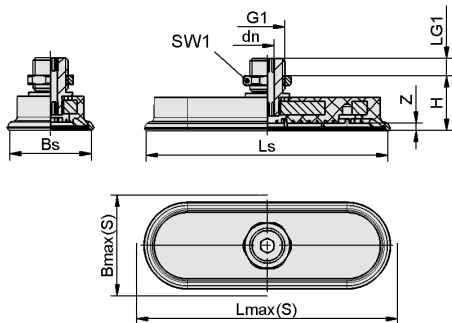
\*\*I dati per la forza di taglio sono valori misurati a -0,6 bar di vuoto con superficie del pezzo asciutta, piana e liscia. A seconda delle caratteristiche della superficie i valori effettivi possono differire da quanto indicato.

\*\*\*Il diametro del tubo flessibile consigliato si riferisce a una lunghezza tubo di ca. 2 m

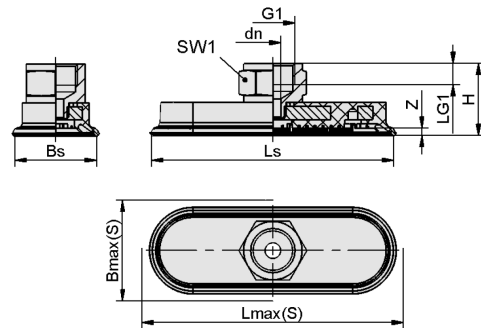
## Ventose piatte SAOF HT2 (ovale)

Superficie di aspirazione (lxl) da 60 x 23 mm a 100 x 50 mm

### Dati di costruzione Ventose piatte SAOF HT2 (ovale)



SAOF HT2 AG



SAOF HT2 IG

## Ventose piatte SAOF HT2 (ovale)

Superficie di aspirazione (lxl) da 60 x 23 mm a 100 x 50 mm

### Dati di costruzione Ventose piatte SAOF HT2 (ovale)

Tipo*	Bmax(S) [mm]**	Bs [mm]	dn [mm]	G1	H [mm]	LG1 [mm]	Lmax.(S) [mm]***	Ls [mm]	SW1 [mm]	Z (freccia elastica) [mm]
SAOF 60x23 HT2-65 G1/4- AG	25	22	5,0	G1/4"-AG	18,0	8	64	61	17	3
SAOF 60x23 HT2-65 G1/4-IG	25	22	6,0	G1/4"-IG	26,0	8	64	61	17	3
SAOF 60x23 HT2-65 G3/8-IG	25	22	6,0	G3/8"-IG	26,0	8	64	61	22	3
SAOF 80x40 HT2-65 G1/4- AG	43	39	5,0	G1/4"-AG	20,0	8	85	81	17	4
SAOF 80x40 HT2-65 G1/4-IG	43	39	6,0	G1/4"-IG	28,0	8	85	81	17	4
SAOF 80x40 HT2-65 G3/8-IG	43	39	6,0	G3/8"-IG	28,0	9	85	81	22	4
SAOF 90x30 HT2-65 G1/4- AG	34	31	5,0	G1/4"-AG	19,0	8	94	91	17	3
SAOF 90x30 HT2-65 G1/4-IG	34	31	6,0	G1/4"-IG	26,0	8	94	91	17	3
SAOF 90x30 HT2-65 G3/8-IG	34	31	6,0	G3/8"-IG	27,0	9	94	91	22	3
SAOF 100x50 HT2-65 G1/4- AG	54	49	6,0	G1/4"-AG	22,0	8	106	102	17	5
SAOF 100x50 HT2-65 G1/4-IG	54	49	8,0	G1/4"-IG	30,0	8	106	102	17	5
SAOF 100x50 HT2-65 G3/8-IG	54	49	8,0	G3/8"-IG	30,5	9	106	102	22	5

\*Tolleranze ammesse per le parti in elastomero secondo DIN ISO 3302-1 E3

\*\*Corrispondono alle dimensioni esterne della ventosa durante l'aspirazione

\*\*\*Corrispondono alle dimensioni esterne della ventosa durante l'aspirazione